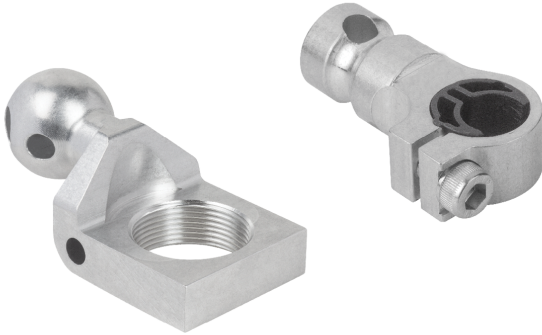
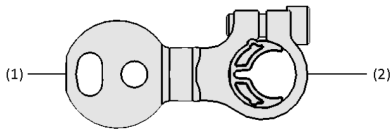


## Halter für Sensoren HT-SE

Sensoranbindung von 12 bis 30 mm



Halter für Sensoren HT-SE



Systemaufbau Halter für Sensoren HT-SE



Halter für Sensoren HT-SE zur Befestigung eines Sensors

### Eignung für branchenspezifische Anwendungen

#### Anwendung

- Halter zur Montage von zylindrischen Sensoren an Tooling-Traversen
- Für Sensoren mit Durchmessern von 12 bis 30 mm

#### Aufbau

- Anbindung für Tooling-Traversen: Kugel (A3:  $\varnothing$  28,5 mm; A5:  $\varnothing$  32 mm) oder Zylinder "Apple-Core" (A2:  $\varnothing$  19 mm) (1)
- Anschluss für zylindrische Sensoren (2)

#### Produkt-Highlights

- Flexibler Einsatz an Tooling-Traversen, schneller Austausch und kurze Rüstzeiten
- Dank Aluminium-Leichtbau geeignet für dynamische Prozesse und hohe Durchsätze
- Sehr vielseitig, da passend für zylindrische Sensoren von 12 bis 30 mm

# Halter für Sensoren HT-SE

Sensoranbindung von 12 bis 30 mm

## Bestellschlüssel Halter für Sensoren HT-SE

HT-SE	–	A2	–	42	–	30.1
1		2		3		4

### 1 – Kurzbezeichnung

Code	Typ
HT-SE	Halter für Sensoren
HT-SE-U	Halter für Sensoren, universal

### 2 – Anbindung Tooling

Code	Anbindung in mm
A2	ø 19, Zapfen
A3	ø 28,5, Kugel
A5	ø 32, Kugel

### 3 – Breite

Code	Breite in mm
25	25
42	42

### 4 – Anschluss

Code	Anschluss
30.1	30,1 mm
12/18	Variabel, 12 oder 18 mm
M18x1	M18x1

Die Halter für Sensoren HT-SE werden als anschlussfertiges Produkt geliefert.

## Bestelldaten Halter für Sensoren HT-SE

Typ	Artikel-Nr.
HT-SE A2 25 M18x1	10.07.06.00471
HT-SE A2 42 30.1	10.07.06.00468
HT-SE A3 25 M18x1	10.07.06.00469
HT-SE A3 42 30.1	10.07.06.00466
HT-SE A5 25 M18x1	10.07.06.00470
HT-SE A5 42 30.1	10.07.06.00467
HT-SE-U A2 12/18	10.07.06.00482
HT-SE-U A3 12/18	10.07.06.00352
HT-SE-U A3 13.2/18	10.07.06.00779
HT-SE-U A5 12/18	10.07.06.00481

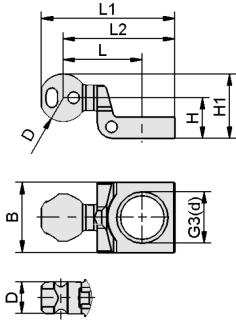
## Technische Daten Halter für Sensoren HT-SE

Typ	Gewicht [g]
HT-SE A2 25 M18x1	53
HT-SE A2 42 30.1	64
HT-SE A3 25 M18x1	67
HT-SE A3 42 30.1	78
HT-SE A5 25 M18x1	78
HT-SE A5 42 30.1	89
HT-SE-U A2 12/18	37
HT-SE-U A3 12/18	52
HT-SE-U A3 13.2/18	51
HT-SE-U A5 12/18	63

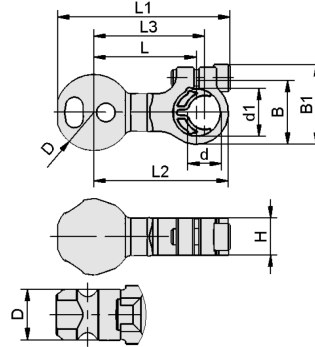
# Halter für Sensoren HT-SE

Sensorenbindung von 12 bis 30 mm

## Konstruktionsdaten Halter für Sensoren HT-SE



HT-SE



HT-SE U

## Halter für Sensoren HT-SE

Sensoranbindung von 12 bis 30 mm

### Konstruktionsdaten Halter für Sensoren HT-SE

Typ	B [mm]	B1 [mm]	D [mm]	d [mm]	d1 [mm]	G3	H [mm]	H1 [mm]	L [mm]	L1 [mm]	L2 [mm]	L3 [mm]
HT-SE A2 25 M18x1	25	-	19,0	-	-	M18x1-IG	24,5	34	41,3	73	61	-
HT-SE A2 42 30.1	42	-	19,0	31	-	-	24,5	34	41,3	73	61	-
HT-SE A3 25 M18x1	25	-	28,5	-	-	M18x1-IG	24,5	39	47,5	80	67	-
HT-SE A3 42 30.1	42	-	28,5	31	-	-	24,5	39	47,5	80	67	-
HT-SE A5 25 M18x1	25	-	32,0	-	-	M18x1-IG	24,5	41	47,5	82	67	-
HT-SE A5 42 30.1	42	-	32,0	31	-	-	24,5	41	47,5	82	67	-
HT-SE-U A2 12/18	24	30	19,0	12	18	-	14,0	-	34,0	55	46	38
HT-SE-U A3 12/18	24	30	28,5	12	18	-	14,0	-	38,5	65	51	42
HT-SE-U A3 13.2/18	-	-	-	14	18	-	-	-	64,5	-	-	-
HT-SE-U A5 12/18	24	30	32,0	12	18	-	14,0	-	38,5	67	51	42